

AUTEUR DU PROJET

OXALIS ARCHITECTES représentée par M. Xavier VANDEN BRANDE, administrateur
Architecte inscrit au tableau de l'Ordre des Architectes de la province de Hainaut
Rue des Bailles n°62
7608 PERUWELZ (Wiers)

Gsm +32 475 39 02 94
oxalis.vandenbrande@gmail.com

PROJET

CONSTRUCTION D'UN BUREAU

MAITRE D'OUVRAGE

Madame Béatrice SAINT MARTIN
Chaussée de Tournai - 25 A
7904 LEUZE-EN-HAINAUT (Pipaix)

0474/36.19.82
info@comptaplus.be

ADRESSE

Chaussée de Tournai - 25 A
7904 LEUZE-EN-HAINAUT

CADASTRE

Section A No. 100 Z

19/04/2022

Saint Martin

INTITULE

Implantation, profils, fondations, égouttage, rez, étage

- Ce document ne peut servir à la réalisation des travaux que s'il est renseigné en phase "exécution" et s'il est complété par les détails d'exécution, le(s) cahier(s) des charges des travaux et les métrés.
- Afin que l'architecte puisse poursuivre sa mission, le maître d'ouvrage doit l'avertir par lettres recommandées que : - le permis de bâtir lui a été délivré en date du... (jour, mois, année)
- + Joindre une copie : - les travaux débuteront le... (jour, mois, année).
- Tous les éléments de résistance et de stabilité feront l'objet d'une étude réalisée par un bureau spécialisé qui assurera seul la responsabilité de ses calculs. Ces études se font en dehors de la mission de l'architecte et sont commandées par le maître de l'ouvrage. L'architecte recevra copie des plans d'exécution et du dossier complet de stabilité avant exécution des travaux et ce afin de marquer son accord ou de donner ses éventuelles remarques.
- Avant le début des travaux, le maître de l'ouvrage souscritra les assurances nécessaires couvrant les responsabilités civiles et professionnelles des intervenants au permis de bâtir ainsi que les troubles éventuels de voisinages. Le chantier ou le bâtiment sera assuré contre les risques d'incendie, dégâts des eaux, tempête, grêle, neige, bris de glace, RC immeuble, dommages corporels aux visiteurs, dommages accidentels aux marchandises et, éventuellement, chômage commercial.
- L'entrepreneur ne peut se prévaloir des lacunes, erreurs ou omissions figurant aux plans. Avant l'exécution des travaux, l'entrepreneur vérifiera toutes les cotes aux plans et préviendra par écrit l'architecte de toute erreur ou confusion. Il prendra toutes les mesures nécessaires afin de pas nuire aux habitations voisines éventuelles.
- La détermination des limites de propriété, de mitoyenneté, de servitudes, etc. est donnée à titre indicatif et sera établie par le géomètre à la demande du maître d'ouvrage.
- La vérification de la profondeur de l'égouttage public avant l'établissement du réseau privé est à charge de l'entreprise.
- Les travaux sont exécutés selon les indications des plans, du cahier spécial des charges, du cahier général des charges CCTB dernière édition, de la réglementation en matière de performances énergétiques des bâtiments (P.E.B.), de toutes les normes belges et européennes en vigueur ainsi que des prescriptions et notes d'informations techniques diverses éditées par le Centre Scientifique et Technique de la Construction.
- Le point de départ de la responsabilité décennale est fixé à la date de la réception provisoire des ouvrages. L'architecte n'assume aucune conséquence pécuniaire consécutive aux défaillances des autres partenaires à l'acte de bâtir.
- Le présent document ne peut être copié, reproduit ou cédé à des tiers, en tout ou en partie, sans l'autorisation préalable et écrite de l'auteur de projet. Celui-ci conserve en toute hypothèse la propriété intellectuelle de son étude et notamment celle de la conception qui ne pourra être utilisée à aucunes autres fins que celles définies contractuellement.
- Le maître d'ouvrage reconnaît avoir pris connaissance des ces remarques et les approuvent entièrement.







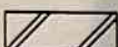




PHASE

ESQUISSE ☐
AVANT-PROJET ☐
PERMIS D'URBANISME ☒
EXECUTION ☐

REFERENCES DU PLAN

N°	Indice	Date	Objet de la modification
1 de 1	A	15.04.2022

LEGENDE.

	BRIQUES DE PAREMENT
	MAÇONNERIES PORTANTES (Gablok)
	CLOISONS (Plaques de plâtre)
	BLOCS DE BETON LOURD
	BETON NON ARME OU LEGEREMENT ARME
	BETON ARME
	PIERRE BLEUE
	HOURDIS PREFABRIQUES EN B.A.
	HOURDIS PREFABRIQUES EN B.A.
	POLYURETHANE OU POLYSTYRENE EXTRUDE
	LAINE MINERALE

EGOUTS.

-----	EAUX DE PLUIE.
-----	EAUX USEES
-----	EAUX FECALES
-----	DRAIN.

Les fondations sont à établir sur bon sol. min. 1,5 kg/cm².
Toutes les maçonneries en contact avec les terres seront enduites d'un cimentage hydrofuge de 2 cm + 2 couches de coaltar.

Le bâtiment sera conforme aux dernières réglementations en matière d'électricité.

Vérification de la profondeur de l'égout à rue avant l'établissement du réseau privé, de même, vérifier s'il existe un pré-raccordement à l'égout.

ISOLATION / VENTILATION.

La construction sera conforme aux nouvelles réglementations en matière de Performance Energétique des Bâtiments (P.E.B.).

Egouttage

1/50

Elévation Ouest

Echelle : 1/50

Elévation Nord

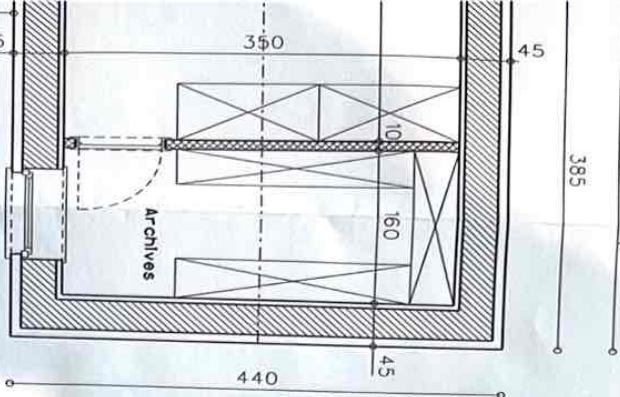
90

90

90

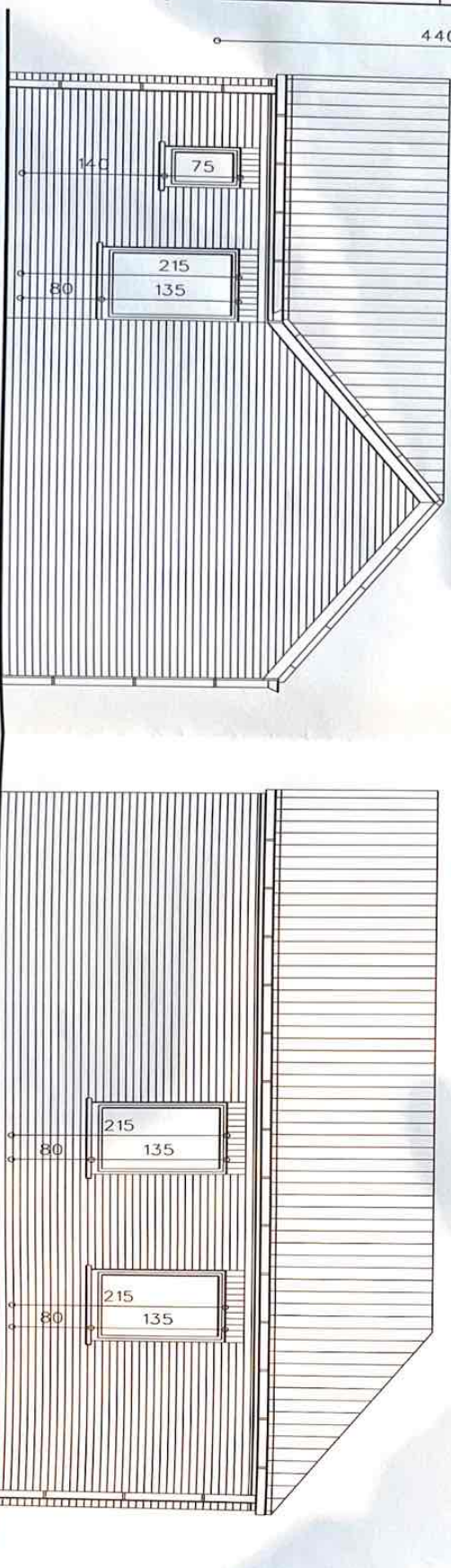
90

B



MATÉRIAUX EN ÉLEVATION :

Couverture de toiture identique à l'habitation existante
Planchettes de rive en Rockpanel
Nochères en zinc
Descentes d'eaux pluviales en zinc
Briques de parement identiques à l'habitation existante
Linteaux en briques sur chaut
Menuiseries extérieures en PVC de teinte blanche
Seuils en pierre bleue



Elévation Est

Echelle : 1/50

Elévation Sud

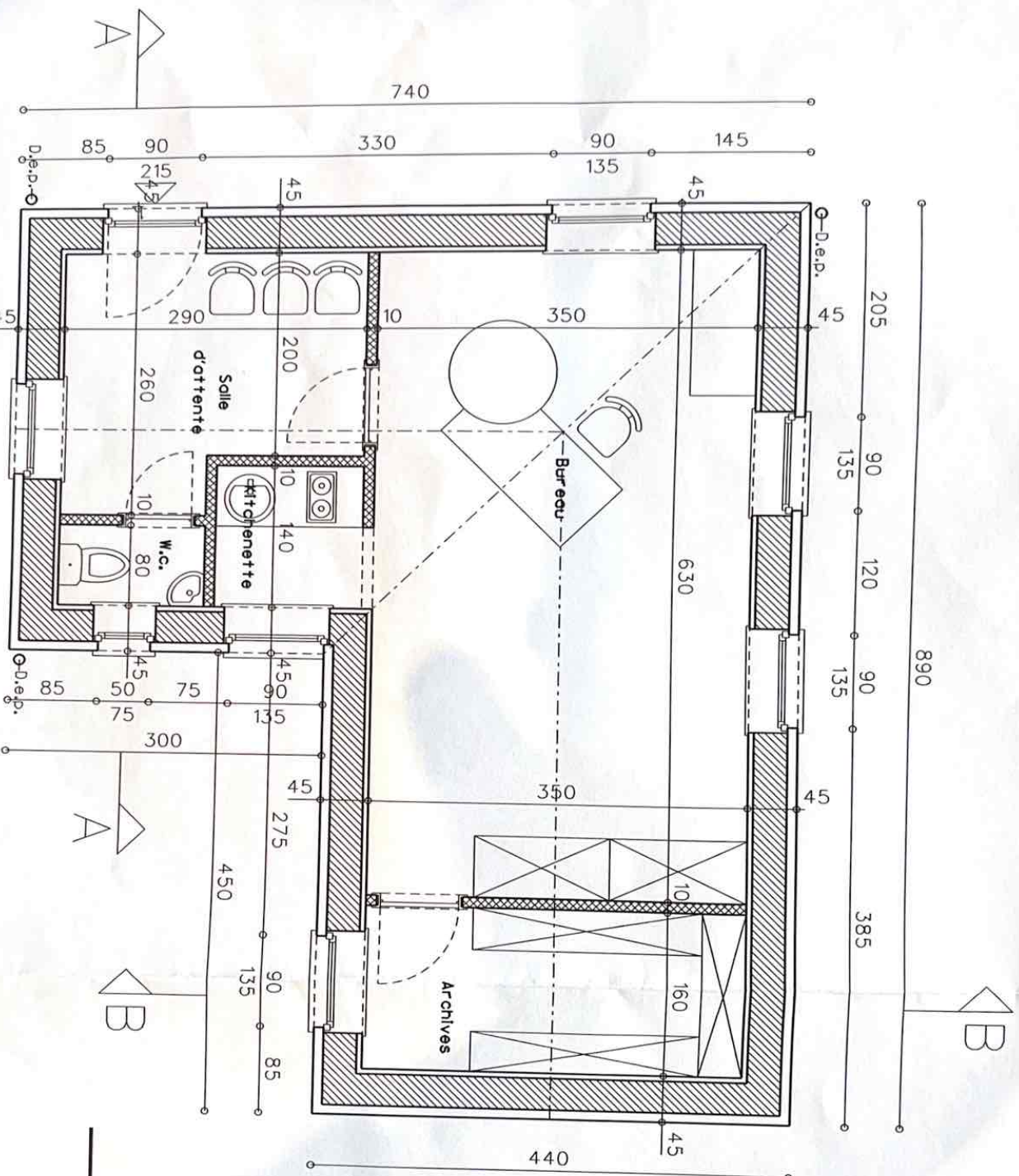
Vue en plan

Echelle : 1/50

Fondations - Egouttage

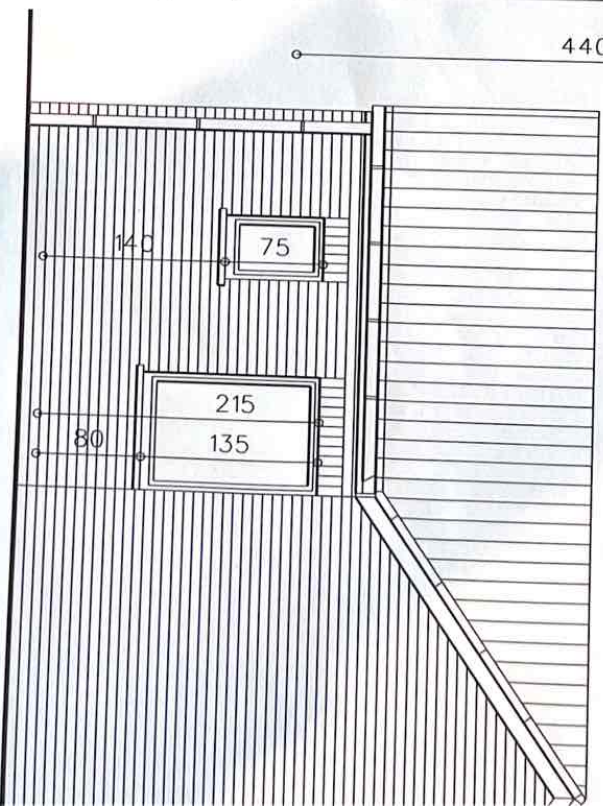
Echelle : 1/50

Élévation Ou

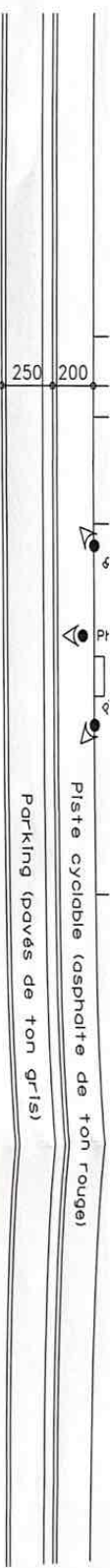


Vue en plan

Echelle : 1/50



Élévation Es



Equipement de voirie :
Eau, électricité, téléphone,
télédistribution, internet, égouttage
et éclairage publics

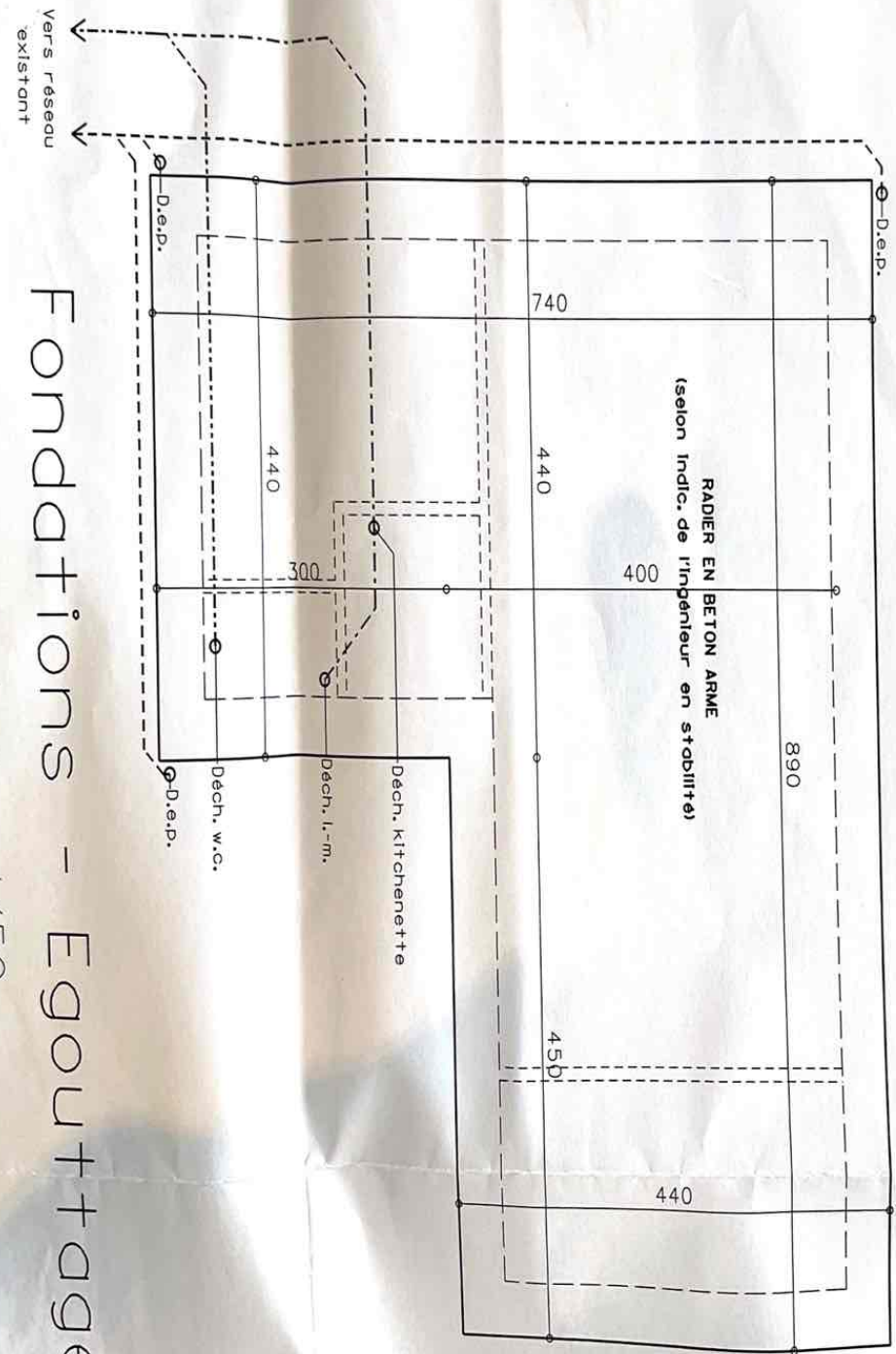
CHAUSSEE DE TOURNAI

Route Nationale 7
(asphalte)

Photo 1 Photo 2 Photo 3 Photo 4 Photo 5

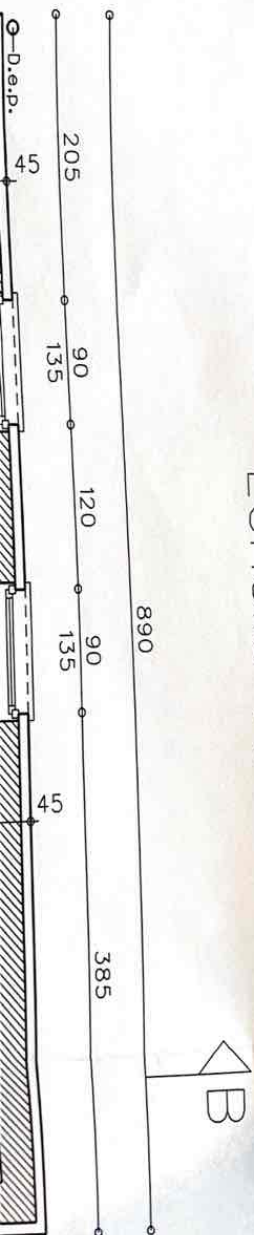
Implantation

Echelle : 1/250

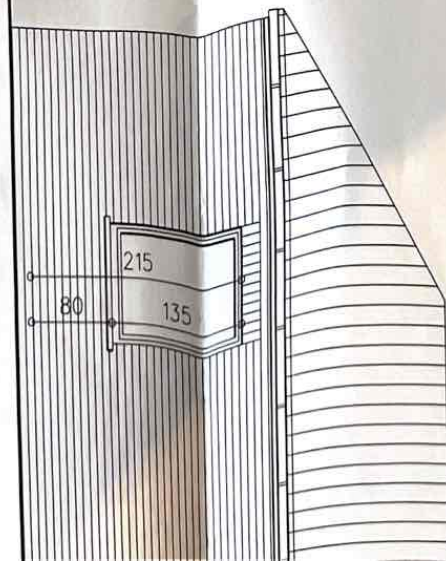


Fondations - Eégouttage

Echelle : 1/50



FONDATIONS A ETABLIR SUR BON SOL.
LES DIMENSIONS AINSI QUE LE SYSTEME
FONDATION NE SONT DONNES QU'A TITRE
STRICTEMENT INDICATIF.
L'INGENIEUR EN STABILITE DETERMINER
LE TYPE DE FONDATION ET SES DIMENS
EN FONCTION DU RESULTAT DES ESSAIS



Elevation

90

Remise existante

Section A No. 108h

Habitat
No. 27

Section A No. 100†

+/- 2485

Dolomie

00

410

25

00

90

i

4-10

4

00 \

20

250

12

CHAUSSEE DE TOURNAI
Route Nationale 7
(asphalte) Photo 5 ●➤

Implantation

Echelle : 1/250

Section A No. 100x

Habitation
No. 25

Propriété de Madame
Béatrice SAINT MARTIN
Choussée de Tournai - 25 A
7904 LEUZE-EN-HAINAUT (Pipaix)
Section A No. 100 Z
OBJET DE LA DEMANDE

Couverture de to
d'habita
Lattage+
Sous-toiture
Fermes de chan
(selon indic.

Isolation laine
24 dm.+pare-v

420

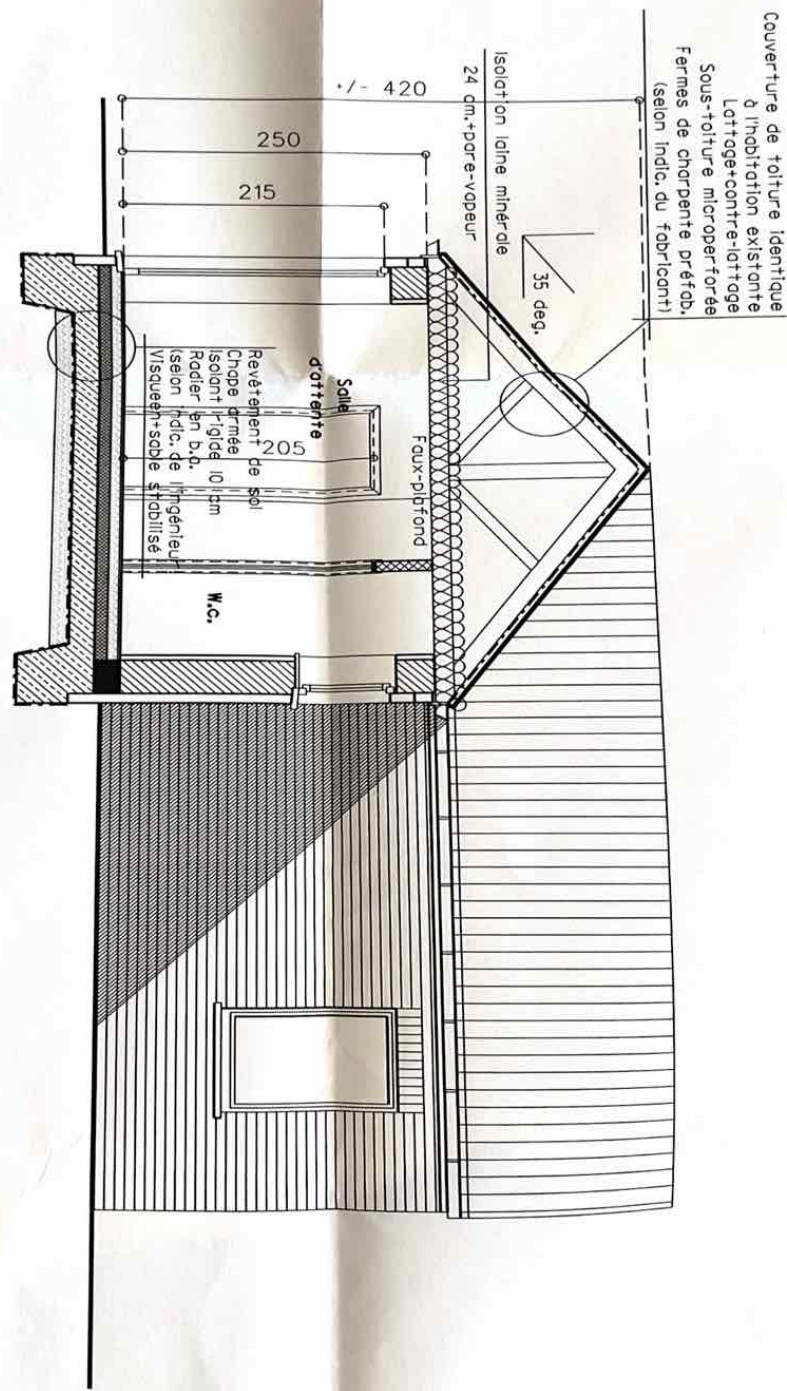
250

• / - 420

FONDACTIONS A ETABLIR SUR BO...

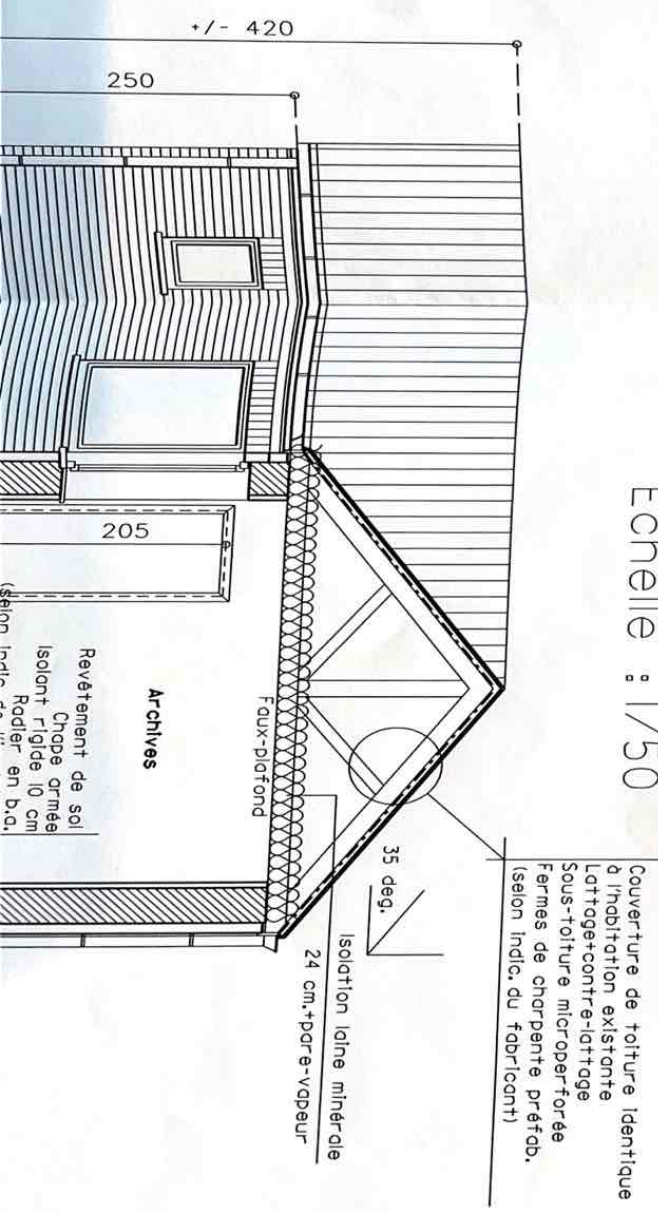
SYSTEME DE

Propriété de Madame
 Béatrice SAINT MARTIN
 Chaussée de Tournai - 25 A
 7904 LEUZE-EN-HAINAUT (Pipaix)
 Section A No. 100 Z
 OBJET DE LA DEMANDE



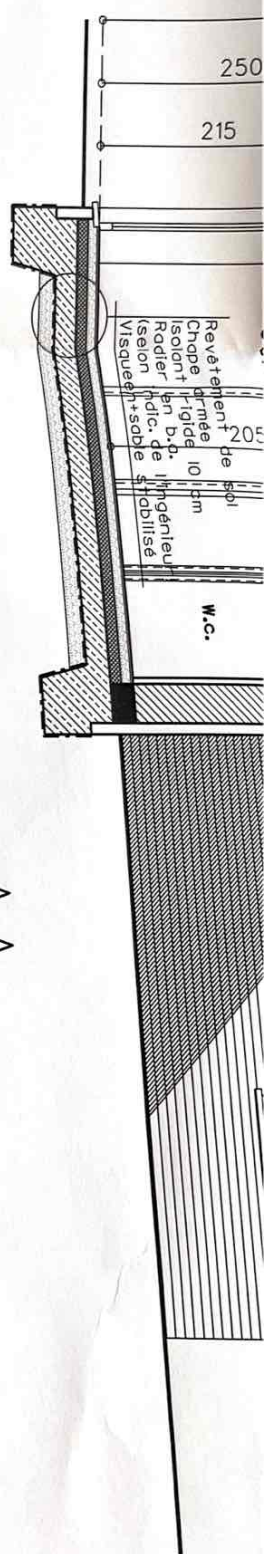
Coupe - AA -

Echelle : 1/50



ntation
 e : 1/250

Propriété de Modome
Béatrice SAINT MARTIN
Chaussée de Tournoi - 25 A
7904 LEUZE-EN-HAINAUT (Pipaix)
Section A No. 100 Z
OBJET DE LA DEMANDE



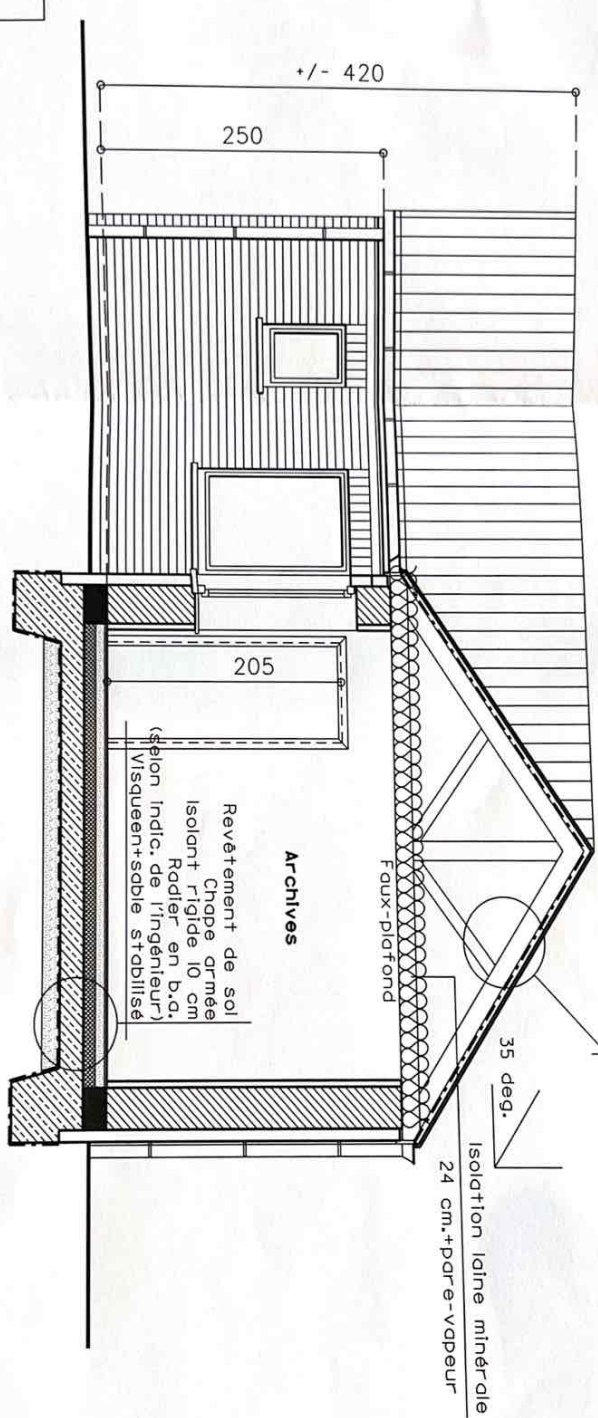
Coupe - AA -

Echelle : 1/50

Couverture de toiture identique
à l'habitation existante
Lattage+contre-lattage
Sous-toiture microporée
Fermes de charpente préfab.
(selon indic. du fabricant)

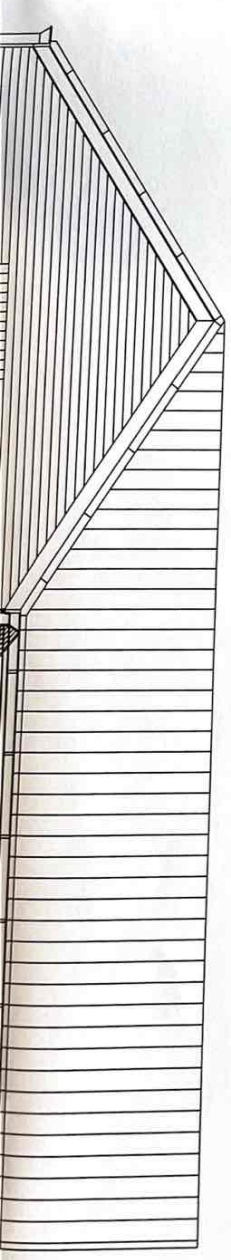
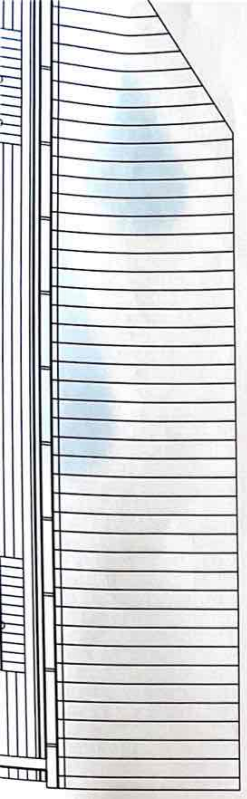
ETABLIR SUR BON SOL.

IS AINSI QUE LE SYSTEME DE
SONT DONNES QU'A TITRE
INDICATIF.
N STABILITE DETERMINERA
ONDATION ET SES DIMENSIONS
DU RESULTAT DES ESSAIS DE SOL.



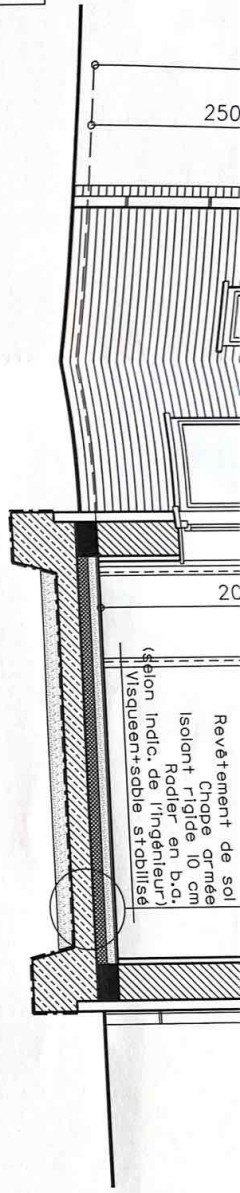
Coupe - BB -

Echelle : 1/50

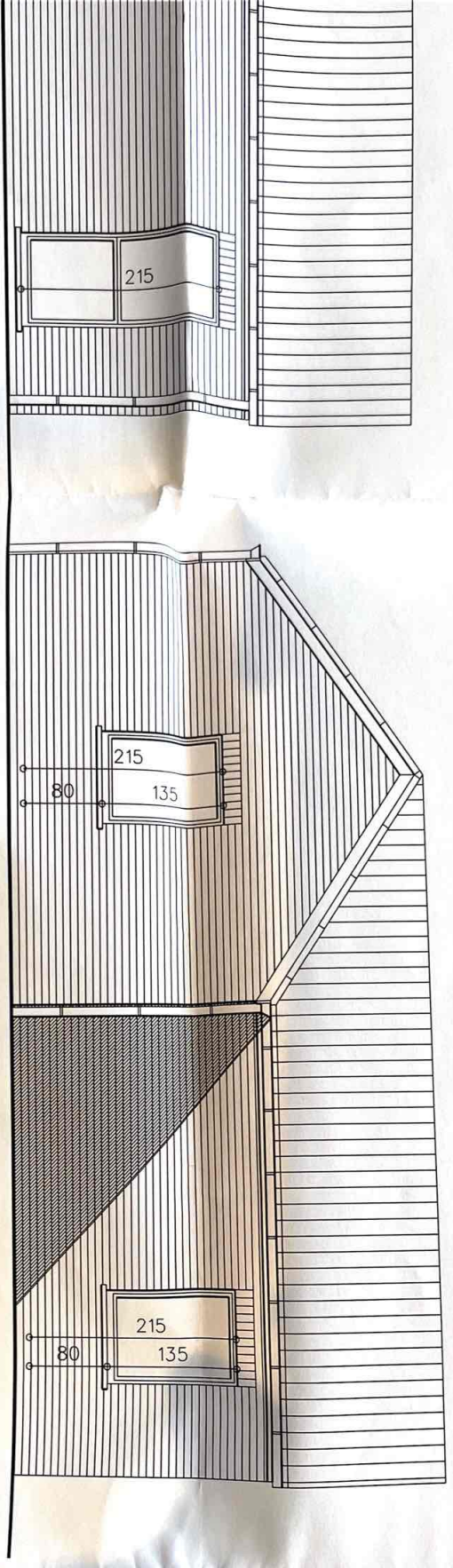


SOL.

SYSTEME DE
A TITRE
RMINERA
DIMENSIONS
ESSAIS DE SOL.



Coupe - BB -
Echelle : 1/50



on Ouest Echelle : 1/50 Elévation Nord

MATERIAUX EN ELEVATION :

- Couverture de toiture identique à l'habitation existante
- Planches de rive en Rockpanel
- Nochères en zinc
- Descentes d'eaux pluviales en zinc
- Briques de parement identiques à l'habitation existante
- Linteaux en briques sur chant
- Menuiseries extérieures en Pvc de teinte blanche
- Sauils en pierre bleue

Les fondations sont à établir
Toutes les maçonneries en contact c
cimentage hydrofuge de 2

Le bâtiment sera conforme aux de
d'élec

Vérification de la profondeur de
du réseau privé, de même, vérifi
à l'

ISOLATION

La construction sera conforme
de Performance Ener

AUTEUR DU PROJET

OXALIS ARCHITECTES représentée par M. Xay
Architecte inscrit au tableau de l'Ordre des Archi
Rue des Baines n° 52
76008 PERUWELZ (Wass)
Gsm : +32 475 39 02 54
oalix.vanderbrinde@gmail.com

PROJET CONSTRUCTION

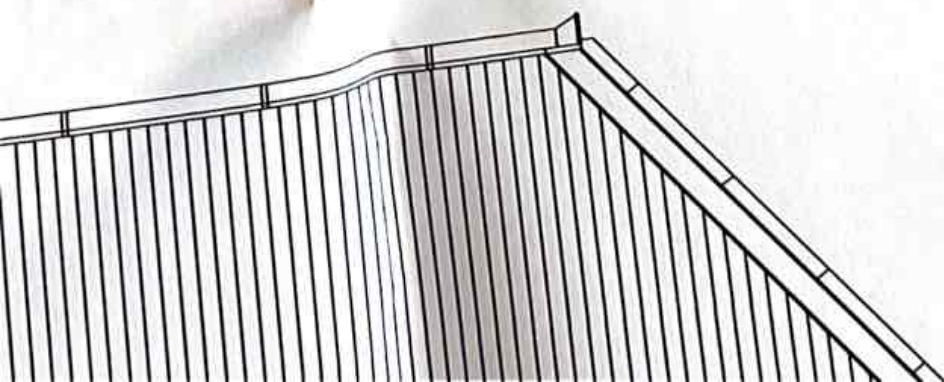
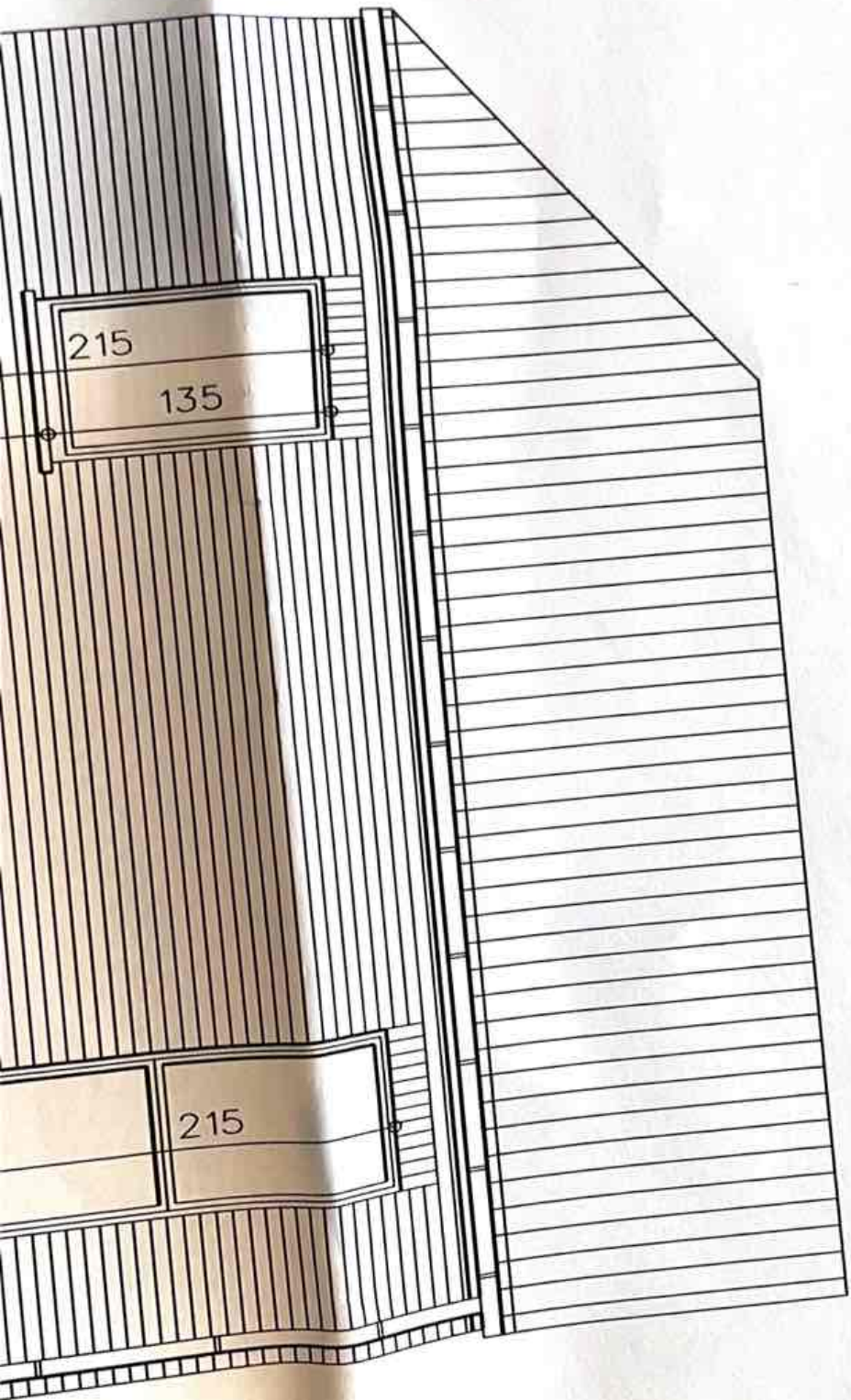
MATRE D'OUVRAGE

Madame Béatrice SAINT MARTIN
Chaussée de Tournai - 25 A
7904 LEUZE-EN-HAINAUT (Ppaix)

ADRESSE

047406 19 82
info@compajuservices.be
Chaussée de Tournai - 25 A
7904 LEUZE-EN-HAINAUT
Section A No. 100 Z

LES DIMENSIONS AINSI QUE LE SYSTEME DE
FONDATION NE SONT DONNES QU'A TITRE
STRICTEMENT INDICATIF.
L'INGENIEUR EN STABILITE DETERMINERA
LE TYPE DE FONDATION ET SES DIMENSIONS
EN FONCTION DU RESULTAT DES ESSAIS DE SOL.



Coupe
Echelle